

PROYECTO DE VOLUNTARIADO

III Volta a Peu Fundación Valencia CF

(Sábado, 1 de Junio de 2019)



TIPO DE ACCIÓN VOLUNTARIA: Acontecimientos deportivos vía pública.

FECHAS: sábado 1 de junio de 2019

HORARIO DE LA CARRERA: 19:30h salida de los corredores con dorsal preferente:

HORA DE INICIO VOLUNTARIOS: 18:00 horas y finaliza a las 21:15 horas.

HORA DE REUNION DE VOLUNTARIOS: 18:00 horas

LUGAR DE LA CARRERA: Avd Aragón, junto el Estadio del Mestalla

LUGAR DE REUNIÓN: Av. Aragón, junto a la Torre Sur

DISTACIA DE LA PRUEBA: 6.000 metros.

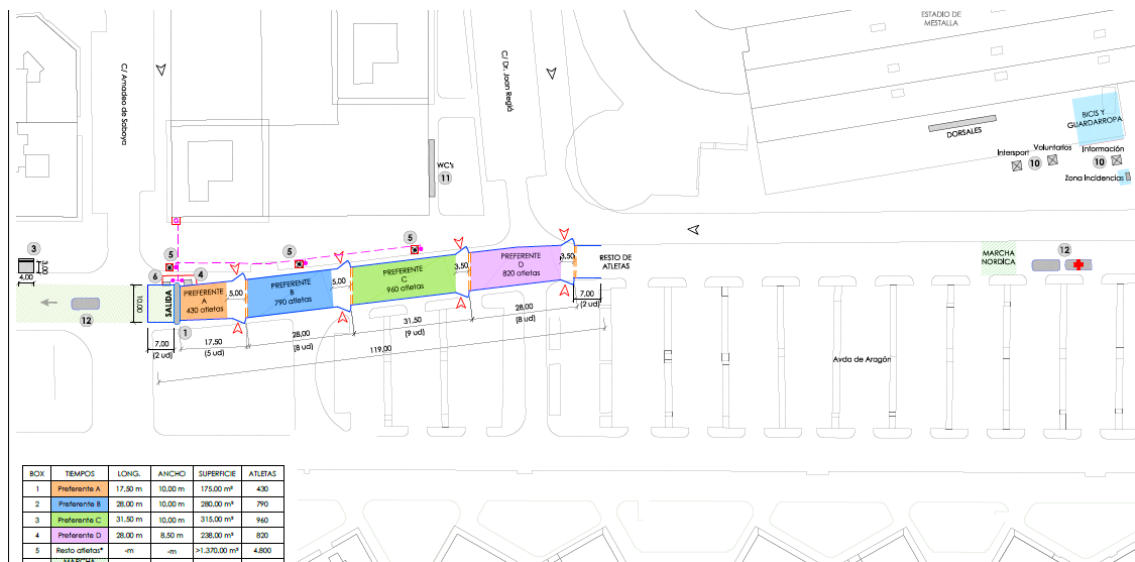
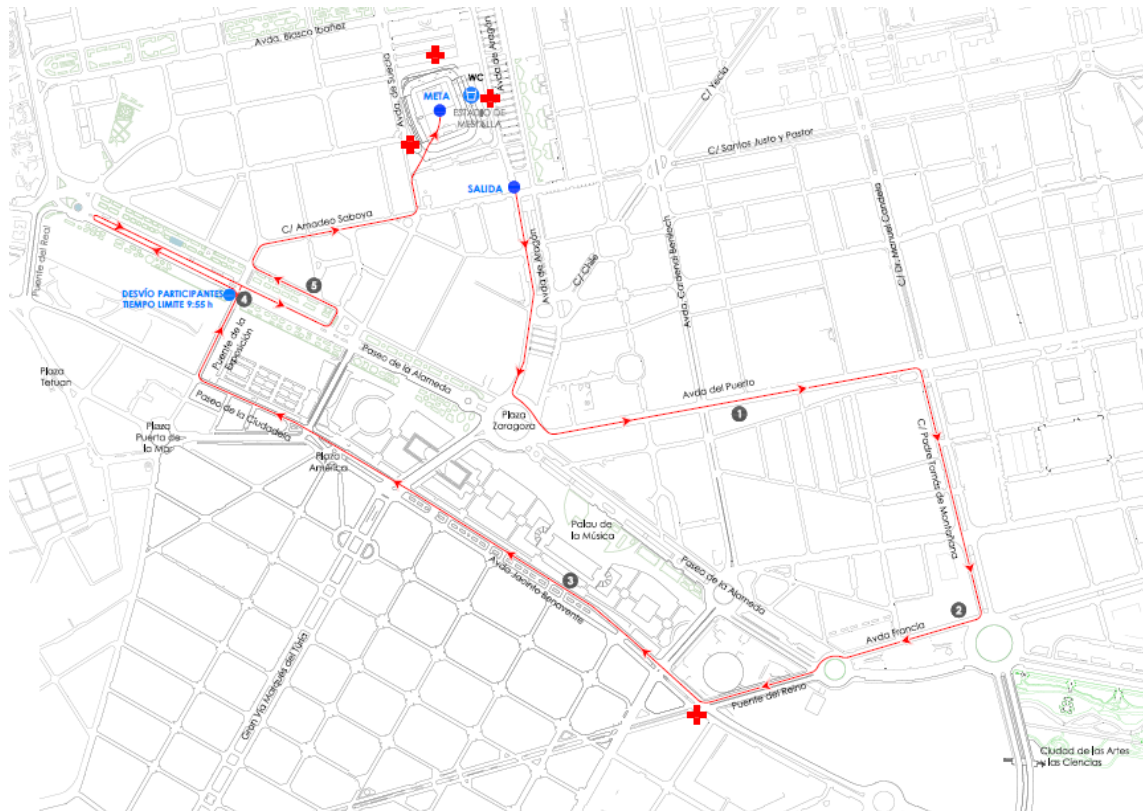
UNIFORMES: Los voluntarios llevaran un peto del Voluntariado Deportivo Valencia, ofrecido por la Oficina

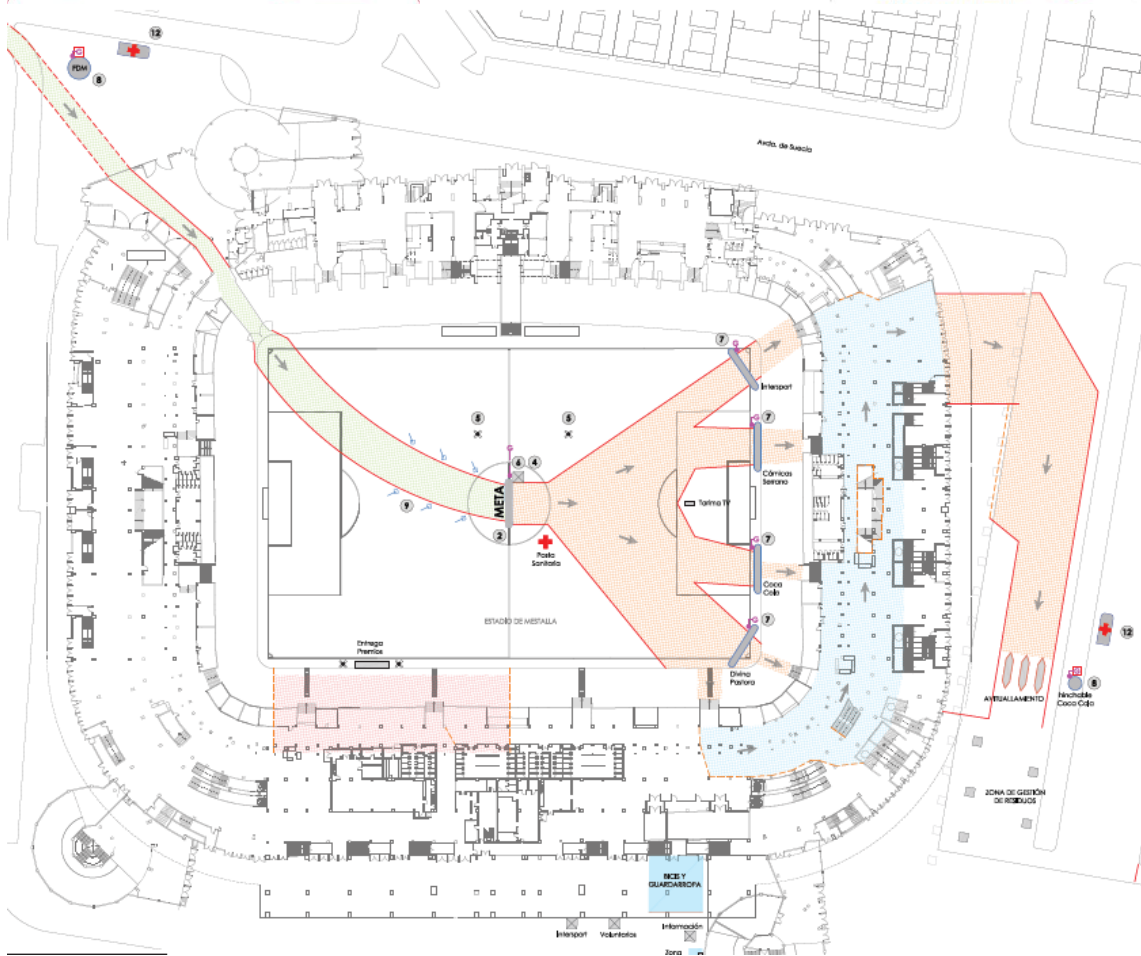
HORA DE REUNION DE VOLUNTARIOS: 18:00 horas.

DISTACIA DE LA PRUEBA: 5.850 metros

UNIFORMES: Los voluntarios llevaran un peto del Voluntariado Deportivo Valencia, ofrecido por la Oficina.

Plano recorrido carrera:





Distribución por áreas:

1º Recorrido:

Responsables: Están asignados en la distribución.

Nº: 45

Horario: de 18:00h a 21:00 h.

Descripción: Apoyo en el segmento de carrera.

Funciones: Situarse en los cortes de calle indicados previamente por policía local permaneciendo en los mismos hasta que pase el último corredor.

Los voluntarios/as deben estar en sus posiciones 15 minutos antes del comienzo de la carrera.

NOTA:

- Puede variar la ubicación de algún voluntario por la colaboración con protección civil.
- Tener especial atención en recorrido que transcurre por arena porque pueden haber lesiones de corredores.

- En caso de emergencias la ambulancia estará en Paseo Marítimo.
- Indicar a los participantes minusválidos en silla de ruedas que al llegar a La Murciana tienen que volver por el carril central.
- Los voluntarios deberán ayudar en la señalización y montaje de las vallas y a quitarlas al finalizar la carrera.
- Indicar con banderas a los corredores en los giros conflictivos o peligrosos.
- Los voluntarios que se encuentren en la arena tendrán que hacer hincapié en que los corredores vayan por la parte dura de la arena pegados al mar

Normas Básicas:

- El voluntario siempre tiene que situarse del siguiente modo:

Coches+Valla+Voluntario+Corredores

- El voluntario impedirá el acceso de vehículos a la carrera.
- Si hay algún accidente, avisar a los servicios médicos a través del teléfono indicado al final de este documento.
- Si hay algún incidente ponerse en contacto con el policía más cercano o llamar al coordinador de voluntarios.

Cajones de salida-meta

Responsable: está asignado en la distribución.

Horario: 18:00 A 21:30

Nº: 20

Funciones:

- Situarse en los accesos a los cajones, y permitir el acceso al corredor con dorsal correspondiente.
- Crear una fila, con voluntarios para diferenciar los diferentes cajones de los corredores.
- Una vez realizada cada salida, los voluntarios reforzarán los cordones de filas traseras.

Guardarropía

Responsable: está asignado en la distribución.

Nº: 2

Funciones:

- Vigilar y controlar el material dejado por los corredores.

Entrega de dorsales

Responsable: está asignado en la distribución.

Nº: 2

Para retirar la equipación de otro voluntario/a deberá traer autorización del voluntario.

Teléfonos de las carreras Emergencias Médicas:

Carlos Emilio Soto 672 604 894

NOTA

- Se ruega que seáis puntuales, y que acudáis todos, ya que os necesitamos a todos para esta prueba. -Los petos que entregue la organización deberán devolverse al finalizar el turno.

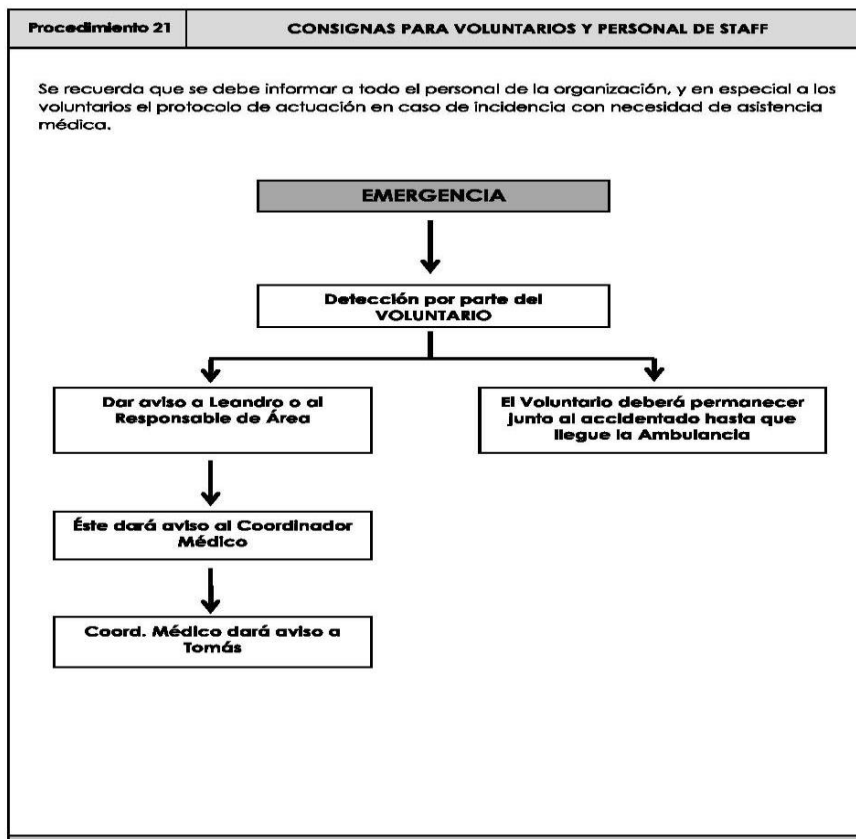
PROCEDIMIENTO DE EMERGENCIAS



ARCHITECTURE AND SOCIAL DESIGN.
 www.socialdesign.es
 flopez@socialdesign.es 677 45 55 21



EVENTO: CARRERA SAN MARCELINO 2015
PLAN DE EMERGENCIA Y EVACUACIÓN
 EV-15.01 88/105



DOCUMENTACION ANEXA

- Previsión Meteorológica

<p>VIERNES 31 DE MAY.</p>  <p>26°/14° RealFeel® 30° / 14°</p> <p>Claro y soleado; agradable</p> <p>Más</p>	<p>SÁBADO 1 DE JUN.</p>  <p>26°/14° RealFeel® 30° / 15°</p> <p>Claro y soleado; agradable</p> <p>Más</p>	<p>DOMINGO 2 DE JUN.</p>  <p>26°/15° RealFeel® 30° / 16°</p> <p>Claro y soleado; agradable</p> <p>Más</p>
---	---	--

- ¿Cómo llegar?

DIRECCIÓN
Avenida de Suecia S/N
46010 Valencia | España

EMT
VALENCIA **AUTOBÚS**
10, 32, 71, 80

m **METRO**
Línea 5 (Aragón)
Línea 3 (Facultats)

 **BUS TURÍSTIC**
Ruta B, Parada 11.

Para consultar información sobre la carrera podéis entrar en la página <http://carreras.deportevalencia.com/>

Valencia a 24 de Mayo de 2019

LA OFICINA DEL VOLUNTARIADO