

PROYECTO DE VOLUNTARIADO

Convocatoria Acción Práctica

Fase Final Cadete IR Autonómico

(4 al 6 de mayo de 2018)

TIPO DE ACCIÓN VOLUNTARIA: Acontecimientos deportivos.

FECHA: Desde el viernes 4 al domingo 6 de mayo de 2018.

LUGAR: L'alquería del Basket

HORA DE REUNION DE VOLUNTARIOS: Asignado en la distribución.

LUGAR DE REUNIÓN VOLUNTARIOS: Recepción Alquería del Basket

UNIFORMES: Se repartirá en el lugar de reunión.



Equipos que participan:

Horarios partidos:

Fase Final Cadete Masculino IR Autonómico

Viernes 4 de mayo

18:00 h. Seguros Meridiano FLBA - Valencia BC

20:00 h. CB Terralfàs - CB L'Horta Godella

Sábado 5 de mayo

17:30 h. CB Terralfàs - Valencia BC

19:30 h. CB L'Horta Godella - Seguros Meridiano FLBA

Domingo 6 de mayo

10:00 h. Seguros Meridiano FLBA - CB Terralfàs

12:00 h. Valencia BC - CB L'Horta Godella

Fase Final Cadete Femenino IR Autonómico

Viernes 4 de mayo

18:00 h. Max Aub-Picken - Valencia BC

20:00 h. CB Terralfàs - El Pilar

Sábado 5 de mayo

17:00 h. Max Aub-Picken - El Pilar

19:00 h. Valencia BC - CB Terralfàs

Domingo 6 de mayo

10:30 h. CB Terralfàs - Max Aub-Picken

12:30 h. El Pilar - Valencia BC

Horarios voluntarios:

- **Viernes**, 27 de abril de 16:30 a 22:00.
- **Sábado**, 28 de abril de 16:00 a 21:30.
- **Domingo**, 29 de abril de 8:30 a 14:00.

Distribución por áreas (por turno)

1. ° Control de accesos e información

Responsables: Se asignará esa misma mañana

N. °: 2

Funciones: Controlar accesos y dar información a quien los necesite.

2. ° Acompañamiento de equipos:

Responsables: asignados en distribución.

N. °: 8

Funciones: Esperar los equipos en la instalación y acompañarlos durante los entrenamientos y partidos.

Ayudar con cualquier necesidad en la instalación y ponerse en contacto con el club.

3. ° Aguas y hielo:

Responsable: asignado en la distribución

Nº: 1

Funciones: Repartir el agua y el hielo a los equipos, y cualquier necesidad que pueda tener.

4. ° Mopas:

Responsable: asignado en la distribución

Nº: 4

Funciones: Estar a disposición de los arbitros para cualquier necesidad en la pista.

TELÉFONOS

Responsable Voluntariado: Leandro 654 91 35 45

NOTA

- Se ruega que seáis puntuales, y que acudáis todos, ya que os necesitamos a todos para este evento.

DOCUMENTACION ANEXA

- ¿Cómo llegar?



Estación EMT: 6, 7, 13, 14, 18, 89.



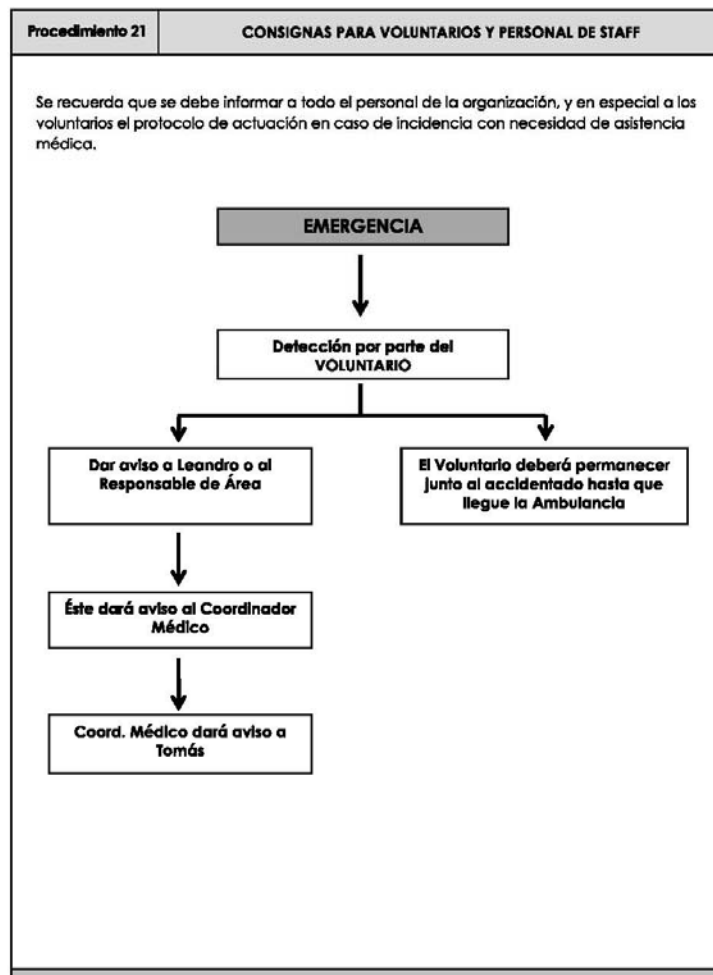
Estación de Valenbisi: 45, 184, 185.



ARCHITECTURE AND SOCIAL DESIGN.
www.socialdesign.es
flopez@socialdesign.es 677 45 55 21



EVENTO: CARRERA SAN MARCELINO 2018
PLAN DE EMERGENCIA Y EVACUACIÓN
EV-15.01 88/105



Valencia a 3 de mayo de 2018
LA OFICINA DEL VOLUNTARIADO